



# おおくら

仙台市立大倉小学校 学校だより

平成27年4月8日 NO 1

仙台市青葉区大倉字墓前1

TEL 393-2353

E-mail [ookura@sendai-c.ed.jp](mailto:ookura@sendai-c.ed.jp)

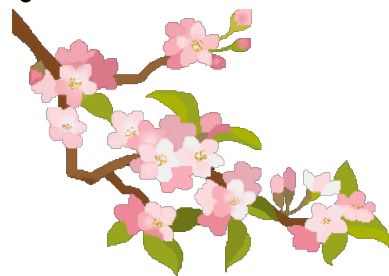
校長 工藤 昌裕 全校児童数20名

協働型重点目標：『健康に関心を持ち、進んで運動する子ども』【継続】

## 平成27年度がスタート！

### 今年度もよろしく願いいたします。

本日、平成27年度の始業式、入学式を行いました。お子さんのご進級、ご入学、誠にありがとうございます。今年度は、新1年生3名を迎え、全校児童20名でのスタートとなりました。また、着任式では、4名の新しい先生方を子どもたちに紹介し、その後、学級担任の発表も行いました。希望に満ちた春、新しい出会いに目を輝かせる子どもたちの姿が見られました。特に小学校生活をスタートする1年生の子どもたちには、「学校って、楽しい、おもしろい」と感じてもらえるような4月にしたいと考えています。そのためにも、上級生を含めた子どもたちや先生方とのかかわりや、学ぶことの楽しさなどを大切にしながら、学校づくりを進めていきたいと考えます。



昨年度に続き、今年度の本校の教育目標を、『豊かな心を持ち、心身ともに健康で自ら学ぶ児童を育成する。』と掲げました。そして、「健康的な体づくりにはげむ子ども」「自ら進んで高め合おうとする子ども」の2つの取組を重点目標として位置づけ、教育活動を展開してまいります。子どもたちは学校だけではなく、様々な場面で多くの人とのかかわり合いながら、学びを深めていきます。今年度も地域や保護者の方々と手を取り合い、学校と地域が一体となって、大倉の子どもたちを育てていきたいと思っております。あらためまして、平成27年度も、地域・保護者の皆様のご支援・ご協力をお願いいたします。

\*「生活目標：学校の生活のきまりを覚えましょう」

## 今月の予定(4月)

(上) 4・5・6年 (下) 1・2・3年

8日(水) 着任式、第1学期始業式、入学式	20日(月) みっちゃん部屋
9日(木) <b>全校弁当</b> 、発育測定(下)給食指導(4校時) 太鼓のばち贈呈式(朝)、たてわりグループ発表	21日(火) 音楽朝会 全国学力学習状況調査(6年)
10日(金) 給食開始・発育測定(上)	22日(水) 尿検査1次配付
14日(火) 体育朝会、 <b>市標準学力検査(3~6年)</b>	23日(木) 集金袋配付、避難訓練(地震)
15日(水) 委員会活動①、全校パンジー植え 聴力・視力検査(下)	27日(月) 内科検診
16日(木) 聴力・視力検査(上)	28日(火) <b>大倉ふるさとウォークラリー</b> 、みどりの募金 弁当の日 ※雨天延期の場合は通常授業 (1年:5時間 2~6年:6時間)
17日(金) 授業参観・懇談・PTA総会 社会学級開講式 <b>PTA歓送迎会(18:30~定義館)</b>	29日(水) <b>昭和の日</b> ※予備日5月1日(金) 30日(木) ※研究会のため午前授業(給食あり)

【スクールバスの変更】 ※登校時のバスの変更はありません。

《下校のバス》○8日(水) 14:20のみ ○9日(木) ~16日(木) Aバス13:40, Bバス14:40  
○17日(金) 14:40のみ ○22日(水) 13:40のみ ○30日(木) 13:40のみ

◇新しい先生方・職員の紹介◇ ～どうぞよろしくお願ひいたします。～

- 教 頭
- 教 諭
- 栄 養 士
- 非常勤講師

◇平成27年度教職員一覧◇ 今年度の教職員です。どうぞよろしくお願ひいたします。

職・担任等	氏 名	職・担任等	氏 名	職・担任等	氏 名
校 長		養護教諭		図書事務	
教 頭		主幹兼事務長		図書事務	
1年(主任)		主 任		スクールカウンセラー	
2年		技 師			
3年		栄 養 士			
4年(主任)		給食パート			
5年		給食パート			
6年(主任)		代替パート			

《主な主任について》

- 教務主任：
- 研究主任：
- 防災主任：

◇お知らせとお願ひ◇

【校納金引き落とし】

本校では毎月27日を校納金引き落とし日としております。(27日が土・日の場合は翌営業日) P T A 総会で、本年度の校納金(給食費・PTA会費等)について説明いたします。昨年度同様ご協力いただきますようお願いいたします。

【P T A 歓送迎会の参加申し込み】

4月17日(金)のP T A 歓送迎会の申し込み書を、本日(8日)配付しました。提出の期限が短く大変申し訳ありませんが、会場予約の都合上、10日(金)まで担任を通じて教頭まで提出をお願いいたします。

○日時：4月17日(金) ○場所：定義館 ○時間：18:30より

【スクールバスの乗車時間】

バス乗車時刻を明日(9日)お知らせいたします。今年度も、昨年度同様、登校の出発時刻は同じといたします。下校につきましては(A)13:40(B)14:40(C)15:30の3通りといたします。従って、月曜日1バス(A)2バス(B)、火～金曜日1バス(B)2バス(C)になります。

【大倉小学校ホームページについて】

平成27年度のスタートに際し、大倉小学校ホームページの「ブログ」のスタイルをリニューアルしました。今年度も学校行事を中心に、子どもたちの活動の様子をブログでもお伝えしてまいります。どうぞ、ご期待ください!

<http://www2.sendai-c.ed.jp/~ookura/>

※「ブログNEW2015」をクリックしてください!

