

！ちゅうい！ 家のまわり 学校のまわり

ひがしにほんだいいしんさい たか
東日本大震災のとき、高いビルの
ガラスやタイルがわれて、道ろにお
ちてきたところもありました。海の
ちか がっこう き
近くの学校に、つなみが来ました。



くずれた家

わたしたちの家や学校のまわりで
は、どんなところにちゅういしたら
よいかをしらべて、あんぜんにひな
んでできるようにしましょう。



こわれたビルのまど

1 学校のまわり

がっこう
学校のまわりでちゅういする
ところはどこかな。

みんなで
さがして
みましょう。



- たおれそうなものの近く
- こわれそうなものの近く
- 上からおちてきそうなもの
の近く



- 海の近く
- 川の近く
- がけの近く

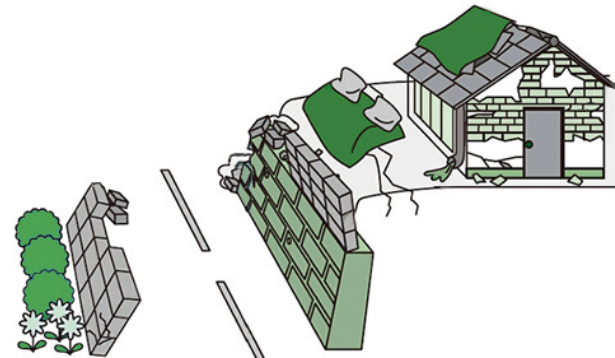
[Blank box for notes]

[Blank box for notes]

2 家のまわり

いえ
家のまわりでちゅういする
ところはどこかな。

たいふう き
台風が来たときの
ことも考えて
みましょう。



いえ どうろ
家のまわりや道路では…



うみ ちか
海の近くにいると…



まちをある
歩いているときは…
うえ
上からものがおちてきたり、たおれたりしないだろうか。



エレベーターでは…

ちゅういするところをみつけて書こう

[Large dashed box for drawing or writing]