



令和2年4月15日(水)
仙台市立馬場小学校
ほけんだより NO.1

実家庭配布

かわいい1年生を迎えて新学期がスタートします。「すこやか」では、保健行事のお知らせや皆さんの健康に関することなどを伝えていきたいと思っています。



健康診断について

新型コロナウイルス感染症の影響により、発育測定・視力検査・聴力検査・心臓病検診(1年生)・尿検査・内科検診(運動器検診)・歯科検診・眼科検診・耳鼻科検診の時期を変更することになりました。日程につきましては、決まり次第お知らせいたします。

感染を防ぐために

生活リズムを整えよう!



はやね はやおき
早寝・早起き

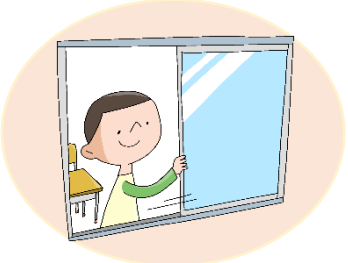


あさごはん
朝ごはん



うんどう
運動



こまめに換気しよう!



こまめに手を洗おう!



咳エチケットを守ろう!

- マスクをして他の人にうつさないようにしましょう。
- 咳、くしゃみをするときはティッシュ・ハンカチなどで鼻や口を押さえ、周りの人を避けて行いましょう。

保護者の皆様へ

【重要】提出書類について

① 独立行政法人日本スポーツ振興センター災害共済給付制度への加入について

→ 「同意書」と「掛け金460円」を次回登校日に提出

学校管理下(授業中や休み時間、登下校中等)でけが等をした場合、独立行政法人日本スポーツ振興センターから医療費の一部が支給されます。詳しくは、加入についてのプリントをお読みください。センターへの申請は、養護教諭が担当しています。学校でのけが等で受診をした際には、養護教諭にお知らせください。申請に必要な書類をお渡しします。

② 保健関係調査票，心とからだの健康調査票

→ 個人用封筒に入れて次回登校日に提出

今年度分の記入をお願いします。お子さんが一年間健康で安全に学校生活を送るための大切な資料となりますので、記入漏れのないようご記入ください。また、配布されていますプリントを参考に、お子さんの「脊柱・胸かく・四肢の状態」のご確認をお願いします。(プリントを参考に、保健関係調査票にご記入ください)

保健室はこんなときに来てください



けがをした



痛いところがある
(頭やおなかなど)



体のことについて
知りたいことがある

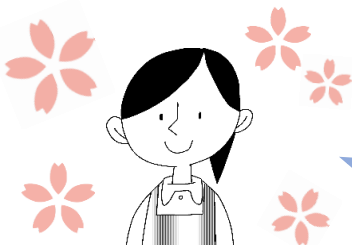


気分が悪くなった
はきそう



なやんでいることがある

保健室は、担任の先生に伝えてから
行きます。



4月に馬場小学校に赴任いたしました栗野志歩と申します。子供たちが健やかに元気いっぱい過ごせますよう一生懸命頑張っておりますので、よろしくお願いいたします。