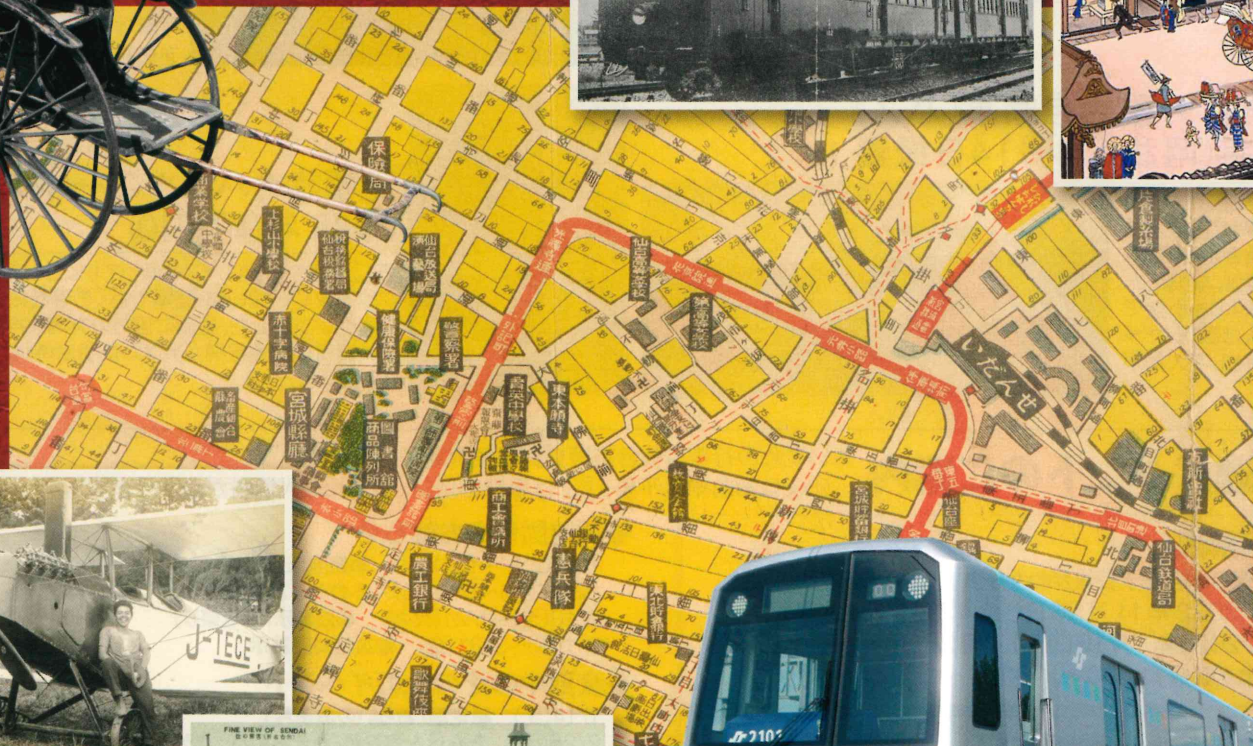
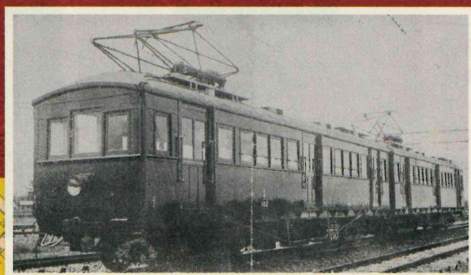


企画展

# 人力車から地下鉄へ

～新しい時代の乗り物～



2022年

2023年

11/26(土) ➡ 4/16(日)

公益財団法人 仙台市市民文化事業団

## 仙台市歴史民俗資料館

Sendai City Museum of History and Folklore

〒983-0842 仙台市宮城野区五輪 1-3-7 (榴岡公園内)

電話 022-295-3956 / FAX 022-257-6401

ホームページ: <https://www.sendai-c.ed.jp/~bunkazai/~rekimin/index.html>

E-mail: folkmuse@deluxe.ocn.ne.jp

【入館料】一般・大学生・・・ 240円(190円)

高校生・・・・・・ 180円(140円)

小・中学生・・・・ 120円(90円)

※( )は30名以上の団体料金

※「どこでもパスポート」を提示の小・中学生は無料です。

※仙台市内にお住まいで65歳以上の方は無料です。

【開館時間】午前9時～午後4時45分(入館は午後4時15分まで)

【休館日】毎週月曜日(休日をのぞく)、休日の翌日(土・日・休日をのぞく)、  
毎月第4木曜日(12月をのぞく)、年末年始(12月28日～1月4日)



# 企画展 人力車から地下鉄へ ～新しい時代の乗り物～

2022年11月26日(土)～2023年4月16日(日)

2022年(令和4)は鉄道開業150周年、東北新幹線開業40周年、仙台市地下鉄開業35周年を迎える年です。新しい交通機関の誕生は町の風景を変え、人々のくらしも変えてきました。この企画展では明治時代以降に仙台の町に登場した人力車や鉄道・バス・新幹線などさまざまな交通機関についてご紹介し、交通の発達とともに変わってきた仙台の町の風景と人々のくらしについてご覧いただけます。

## 人力車

現在の大崎市古川の医師が往診のために使っていた人力車。明治時代に使われていたもので、ゴムタイヤではなく、木製の車輪に鉄板を張り付けた形状から製作年代の古さがうかがえます。



## 2代目の仙台駅舎

1887年(明治20)に東北本線が仙台を経由して塩竈まで開通し、仙台駅(停車場)が開業しました。初代の仙台駅を撮影した写真は現在まで見つかっていません。この写真は明治時代後半から大正時代の撮影とみられます。



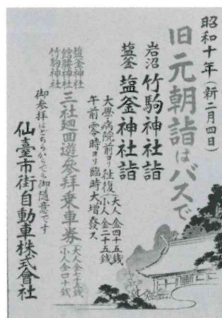
## 仙台駅前の乗合自動車(バス) 1931年(昭和6)4月14日撮影

1919年(大正8)に仙台市街自動車が開業し、仙台の町に乗合自動車(バス)が走るようになりました。現在のバスよりも小型で定員は15人ほどでしたが、便利な「足」として人気がありました。



## 元朝詣のバスツアーポスター 1935年(昭和10)

旧暦正月の初詣にバスに乗っていくことを勧めるポスター。バスや鉄道の登場で遠くの寺社に参詣できるようになりました。初詣に遠方の有名な神社などに行く習慣は交通機関が発達した明治時代以降に始まりました。



## ◆関連イベントのご案内

※いずれの行事も仙台市歴史民俗資料館で行います。

①④は事前申込不要、②③は事前申込制(いずれも入館料がかかります)

### ① 展示解説

企画展の内容を学芸員がわかりやすく説明します。  
日時：2022年11月26日(土)、12月24日(土)、  
2023年1月15日(日)、3月26日(日)、4月16日(日)  
いずれの日も11:00～、14:00～

### ② 講座「駅東の鉄道物語」

日時：2023年1月22日(日)13:30～15:00  
講師：庄子喜隆氏(印章彫刻マイスター・印章店「仙章堂」店主)  
会場：仙台市歴史民俗資料館(2階体験学習室)  
定員：20名(事前申込制、「申込方法」をご覧ください)  
応募締切：1月13日(金)必着

### ③ 講座「仙台の公共交通の歴史と課題」

日時：2023年2月11日(土・祝)13:30～15:00  
講師：徳永幸之氏(宮城大学事業構想学群教授)  
会場：仙台市歴史民俗資料館(2階体験学習室)  
定員：20名(事前申込制、「申込方法」をご覧ください)  
応募締切：2月3日(金)必着

※申込方法………  
往復はがき、または e-mail(folkmuse@deluxe.ocn.ne.jp)で、希望講座名とお名前、ご住所、ご連絡先を明記の上、それぞれの応募締切日までに応募ください。申し込み多数の場合は抽選となります。

### ④ 体験「昔の旅行案内を読んでみよう」

日時：2023年3月4日(土)、4月8日(土)  
両日とも9:00～12:00、13:00～15:00  
会場：仙台市歴史民俗資料館(1階学習室)  
事前申込不要、直接会場へ

### ◆同時開催のお知らせ

12/10(土)～1/31(火) 季節展示「仙台の正月」  
12/17(土)～1/15(日) 冬のクイズラリー  
2/18(土)～3/21(火・祝) 季節展示「ひな祭り」  
3/1(水)～3/31(金) 被災地関連展示

### ◆会期中のその他のイベント

1/14(土) 紙芝居「おらいのお正月」  
2/25(土) たんけん資料館(れきみんバックヤードツアー)  
3/18(土) 紙芝居「東日本大震災ものがたり」  
3/25(土) 紙芝居「宮城の昔話」  
詳細はHPをご覧ください

### ◆次回特別展のお知らせ

2023.4/29(土・祝)～7/2(日) 企画展「仙台の祭りと年中行事」(仮)



- JR 仙石線「榴ヶ岡(つづじがおか)駅」下車徒歩約7分
  - 徒歩 仙台駅東口から徒歩約20分
  - バス 仙台駅西口青葉通、三井住友信託銀行前付近・仙台市営バス50番、51番乗り場から乗車、またはロフト前・仙台市営バス18番乗り場から原町経由に乗車、いずれも「原町1丁目」下車、徒歩約7分
  - 地下鉄 東西線「宮城野通駅」下車、徒歩約17分
- ※自家用車の方は公園駐車場(50台・有料)をご利用下さい。