



せんだいりつなかのさかえしょうがっこう へいせい ねん がつ にち  
仙台市立中野栄小学校 平成27年3月23日

# もうすぐ春休み！

しんねんど じゆんび  
新年度の準備をすすめよう。

やわらかい日ざしが、春の訪れを感じさせてくれるこの頃です。

まもなく春休みとなりますが、春休み中も規則正しい生活を送りましょう。そして  
あたら ぐくねん げんき きたる せいかつ おく  
新しい学年へ元気よくスタートが切れるように、新年度の準備を整えておきましょう。

## おうちのかたへ

はる やす ちゆう ほけん ちようさひよう など きにゆう ねが  
春休み中に保健調査票等のご記入をお願いします。

### 1 保健関係調査票 — 記入漏れのないようにお願いします — ( 保健調査票・アレルギー調査票 結核の問診票 )

ねんど ぐくねん らん きにゆう かしよ きにゆう ねが  
27年度の学年の欄と記入できる箇所に、ご記入をお願いします。

4. 6の質問(太字の部分)では、○ 斜線 なし 等の記入をお願いします。

### 2 心とからだの健康調査票

はる やす ちゆう こ こころ じようたい かくにん  
春休み中に、お子さんの心とからだの状態について確認していただき、  
ねんど ぐくねん らん きにゆう  
27年度の学年の欄にご記入ください。

### 3 (独)日本スポーツ振興センター災害給付制度 への加入について

がっこう かんり か とうこう げこう など はつせい さい ちりようひ など きゆうふ  
学校管理下(登校から下校まで)でけが等が発生した際に、治療費等が給付  
せいで さくねんど かにゆう  
される制度です。昨年度も100パーセントの加入をいただきました。

しゆし りかい かねゆう すず  
趣旨をご理解いただき、ぜひともご加入くださるようお勧めいたします。

ほごしや ぶたんきん がつ しゆうきん どういしょ ていしゆつ  
保護者負担金は、5月に集金させていただきますので、同意書のみ提出を  
ねが  
お願いします。

がつ ようか すい しぎようしき ひ ほか ちようさひよう しんたん にん ていしゆつ  
4月8日(水)の始業式の日、他の調査票とともに新担任にご提出ください。

はる やす 春休みも「いかのおすし」を忘れずに!



知らない人についていかない

知らない人の車やさそいにのらない

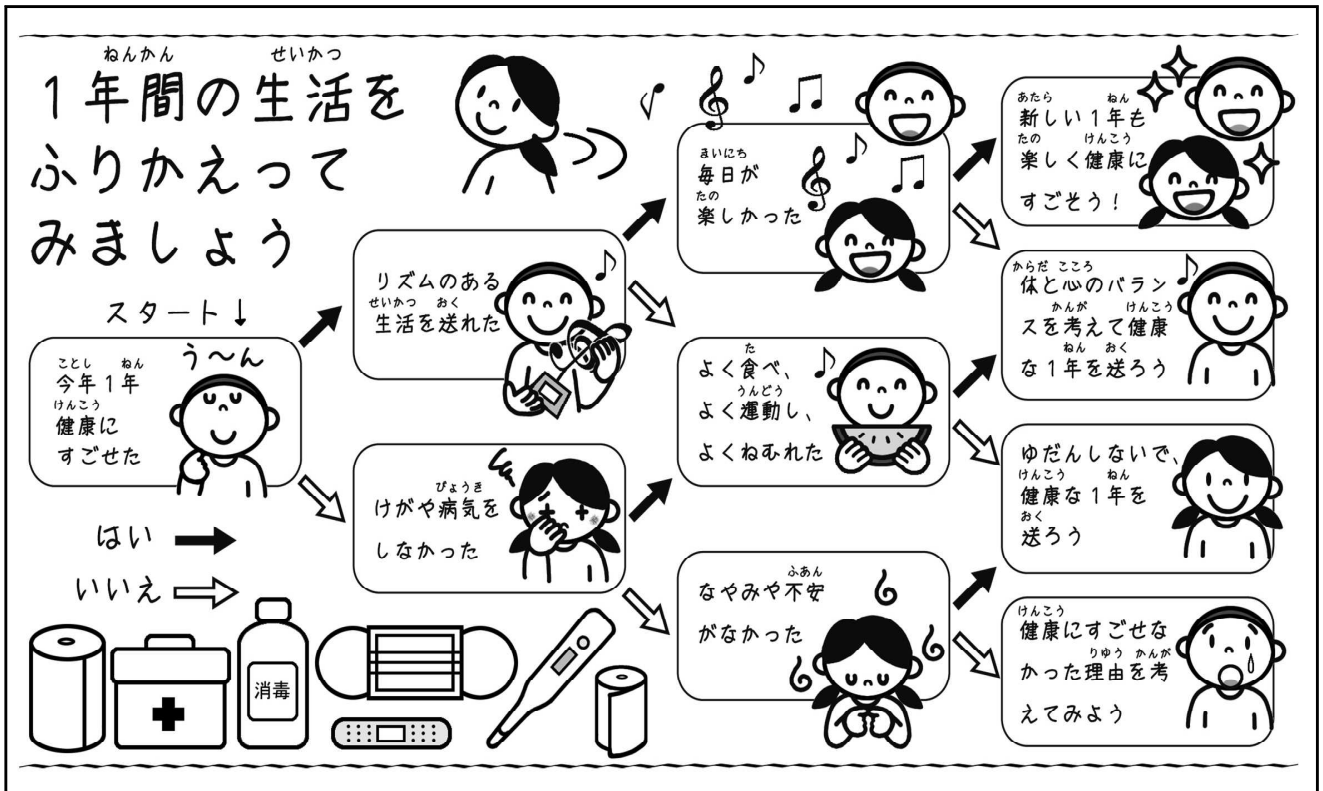


おおきな声で助けをよぶ



人のいるところにすぐにげる

何かあったら大人に知らせる



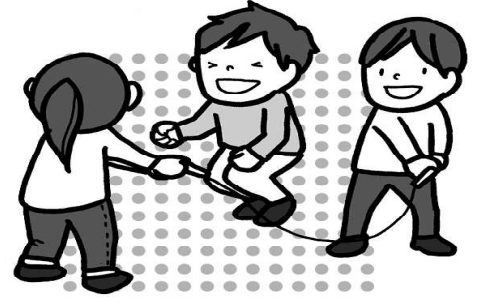
はる やす しんがつか じゆんび き かん 春休みは新学期の準備期間



むし歯などの治療を 済ませましょう



新学期の準備は OK?



元気に遊んで 体力をつけよう