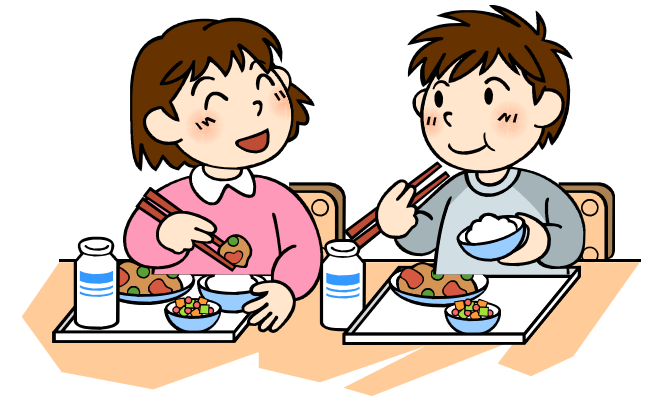


# 学校での生活を考えよう1

名前 ( )

学校での生活の中で、音や声がきこえなくてこまることがありますか。それはどんなときかを考え、あてはまるものに○をつけましょう。○はいくつつけてもかまいません。

- ① ( ) 教室での授業中 (音楽以外)
- ② ( ) 体育のとき (水泳以外)
- ③ ( ) 水泳のとき
- ④ ( ) 音楽のとき
- ⑤ ( ) 朝会や行事などで集まっているとき
- ⑥ ( ) 給食やお楽しみ会の時
- ⑦ ( ) 休み時間
- ⑧ ( ) **CD** を聞いたりや **TV** を見たりするとき
- ⑨ ( ) 避難訓練の時
- ⑩ ( ) そのほかあればどんなときか書きましょう  
( )

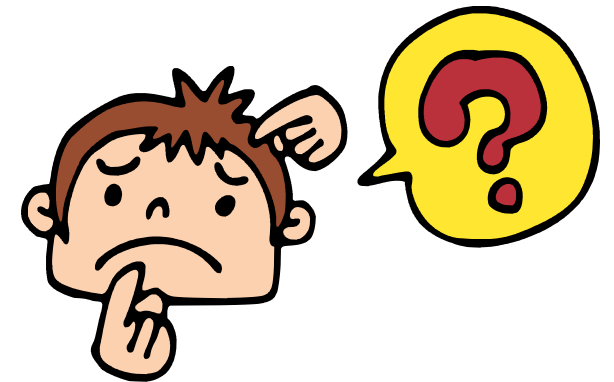


## 学校での生活を考えよう2

名前 ( )

話がきこえなかったりきこえにくかったりしてこまったときにどうしていますか。自分がしていることがあれば、○をつけましょう。○はいくつつけてもかまいません。

- ① ( ) 先生に聞く
- ② ( ) 友達に聞く
- ③ ( ) もらったプリントを見る
- ④ ( ) なんとかわかるように、自分で努力する
- ⑤ ( ) そのまま話が終わるのを待つ
- ⑥ ( ) 話を聞かず他のことをする
- ⑦ ( ) 聞かなくてもいいとあきらめる
- ⑧ ( ) そのほかあればどんなことをするか書きましょう  
( )



## 学校での生活を考えよう3

名前 ( )

話がきこえなかったりきこえにくかったりしてこまったときに、どのように手伝ってもらいたいですか。自分が考えていることに、○をつけましょう。○はいくつつけてもかまいません。

- ① ( ) **FM** マイクを使ってもらう
- ② ( ) 近くで口を見せながら話してもらう
- ③ ( ) 書いてもらう
- ④ ( ) 始めに、これからどんな話をするか言ってもらう
- ⑤ ( ) 静かな場所で話してもらう
- ⑥ ( ) そのほかあればどんなことを手伝ってもらいたいか書きましょう  
( )

