



榴岡小学校
学校支援地域本部
がっこうしえんちいきほんぶ

かわらばん

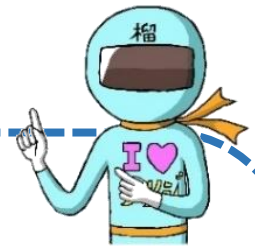


榴岡小学校 学校支援地域本部 発行（事務局：榴岡小学校内 TEL：022-256-3283）

登録制！読み聞かせサポーター新規募集！

本校では平成 15 年から「読み聞かせ」活動を行っております。豊かな読書活動は、その後の人生を豊かにしてくれると言われ、子供たちも大変楽しみにしている活動です。今年度も 6 月より 21 名の登録サポーターさんで活動しています。つきましては、活動内容をお読みにになり、新規に御協力・御登録くださる方を募集いたしますので、よろしくお願ひいたします。

なお、登録制ですが、月に 1 回の参加でも構いません。自分の子どもに絵本を読むように、各学級の子供たちと絵本の世界に浸ってみませんか。



◎活動内容

- (1) 申込み 下の申込書に御記入の上、担任の先生に御提出ください。
→申込みされた方には、お子さん経由で御連絡いたします。見学会や活動のポイントなどの御案内をいたします。
- (2) 活動時間 朝の時間帯から～6 時間目の時間内（学校の希望日時）の 10 分程度。
→シフトの調整には LINE 公式アカウントを利用しています。サポーターの皆さまの御希望を調整し、月末にチーフが翌月シフトの作成をいたします。
- (3) 使用書籍 各自、読みたいもので OK。本校の図書室も御利用いただけます。

◎問い合わせ

学校支援地域本部 TEL 070-1287-7881
 ✉ tutuji-man2008@softbank.ne.jp
 【読み聞かせチーフ】猪股美奈子

榴岡小学校 TEL 256-3283
 【教務主任】小幡先生



※ きりとり ※

◎随時受付いたしますが、可能な限り 7 月 5 日までに御提出ください。

「読み聞かせ」サポーター 申込書

■お名前 (ふりがな) _____ 連絡先(_____)

※御記入いただいた連絡先は本件の連絡以外の目的で使用しません。

■児童名 _____ 年 組 _____

_____ 年 組 _____

_____ 年 組 _____

小学校に在籍するお子様すべて御記入ください

担任の先生 → 小幡先生 → 学校支援地域本部(猪股)