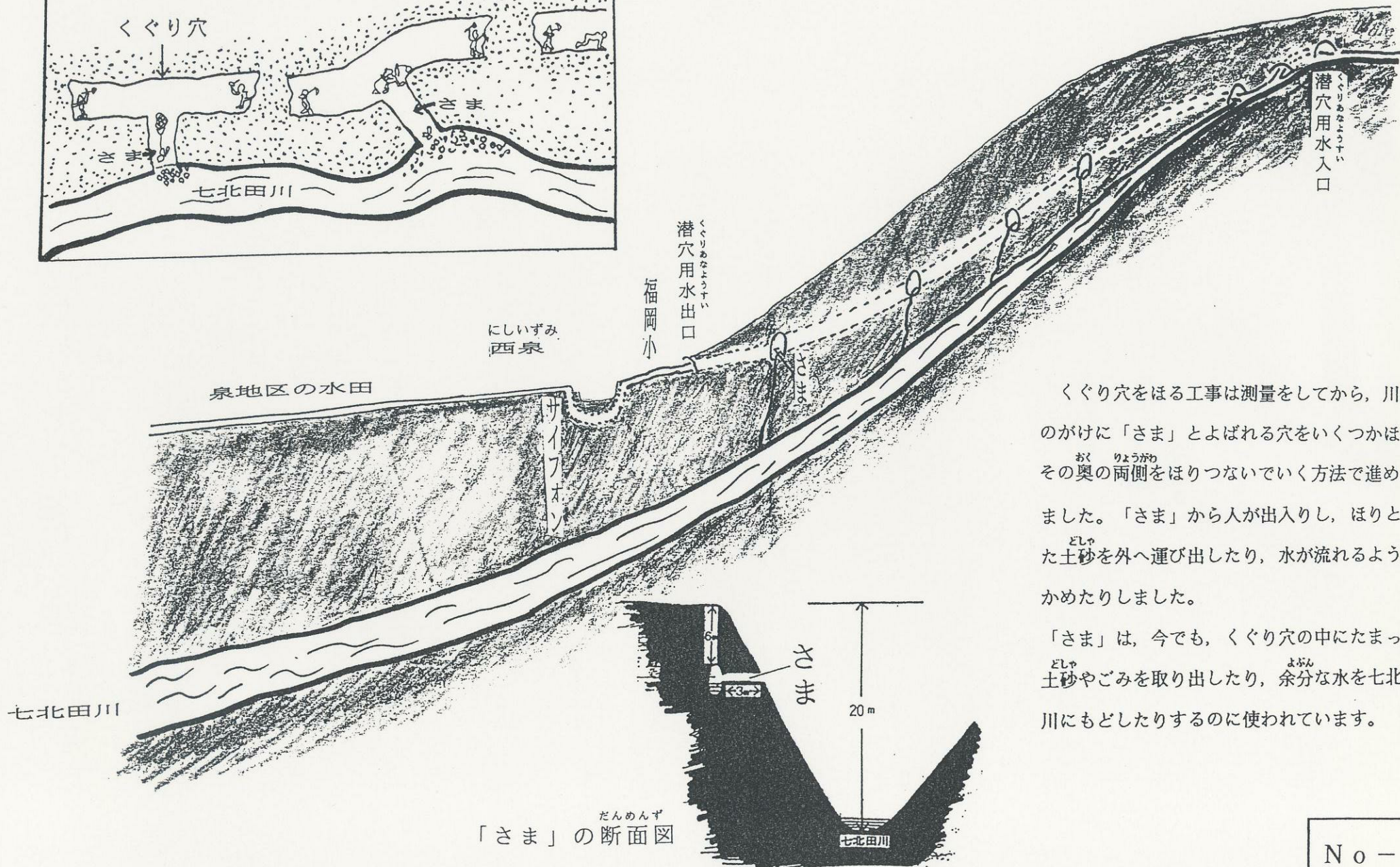
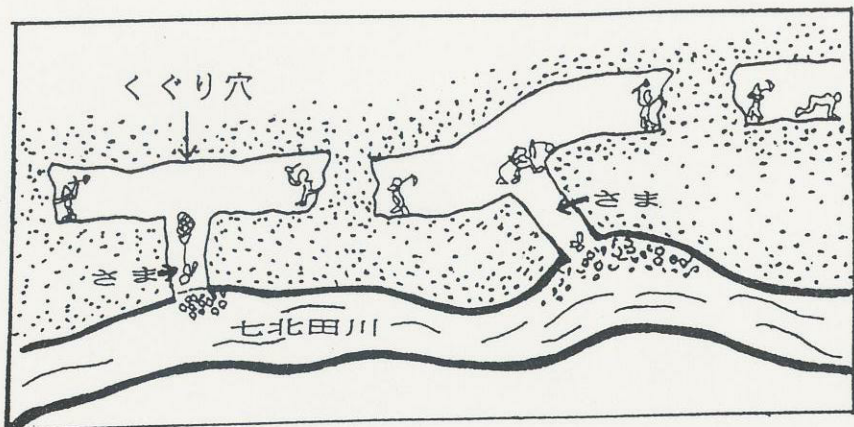


「さま」はどんなことに使われたのだろう

上から見たくぐり穴



だんめんず
「さま」の断面図

くぐり穴をほる工事は測量をしてから、川岸のがけに「さま」とよばれる穴をいくつかほり、その奥の^{おく}両側^{りょうがわ}をほりつないでいく方法で進めました。「さま」から人が出入りし、ほりとった^{どしゃ}土砂^{どしゃ}を外へ運び出したり、水が流れるよう確かめたりしました。

「さま」は、今でも、くぐり穴の中にたまった^{どしゃ}土砂^{どしゃ}やごみを取り出したり、余分な水^{よぶん}を七北田川にもどしたりするのに使われています。