

むかし

そうぞう

昔の工事の様子を想像してみよう

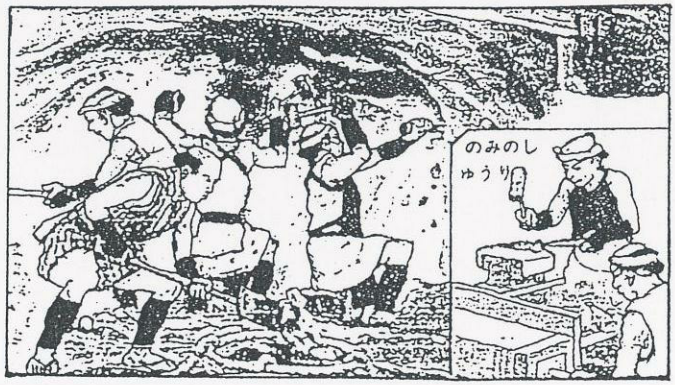
○どんな道具を使ったのでしょうか？

○どんなやりかたで ほり進んだのでしょうか？

ぞくりょう
測量の様子



深くほりすぎたり浅すぎたりしないように決められたかたむきを守ってほり進む。

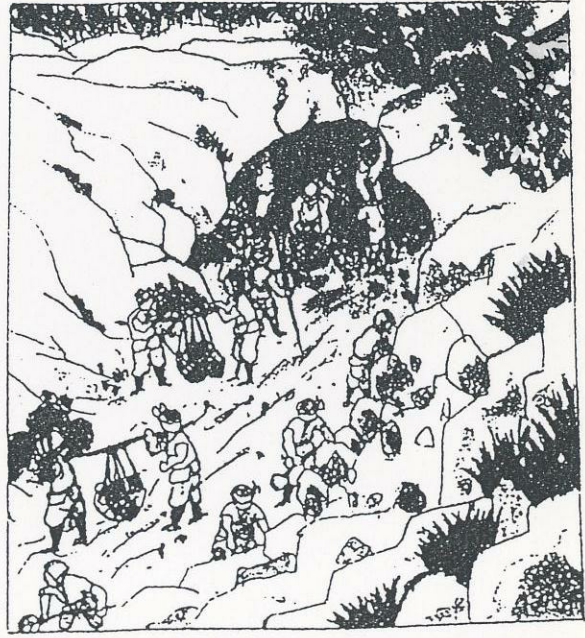


くぐり穴の中は、のみ（たがね）とかなづちで岩をくりぬいてトンネルをほり進む。



木をたおし、すきやくわで土をほり、もっこをかついで運び、村人みんなで水路を作る。

○一日にどれくらいほり進んだのだろう？
(mほるのに 日かかった)



「さま」は「ずり出し穴」とも言う。どんなことに使われたのだろう？

◎ 昔の人は、どうしてこんな大工事をしようと考えたのでしょうか。