

5年生(岡田米)のページ

4月23日

5年生のみなさん、こんにちは。体調は崩していませんか？そして、課題は順調に進んでいますか？(ドキッ…っとした人は、頑張ろうね！)

さて、今日は5年生の『岡田米』づくりの作業について紹介していきます。

その①～4月17日(金)～

鈴木英俊さんご協力のもと、田おこしと堆肥入れの作業を行いました。英俊さんのご自宅にある堆肥をリアカーで運び、田んぼの中にまきました。



重機(ホイールローダー)を使って堆肥を持ち上げて…



リアカーに積み上げます。(湯気が出るほどホクホクでした！)



鍬やスコップなどで田んぼ全体に堆肥をまきます。

最後に、英俊さんがトラクターでかき混ぜます！



次にぼかし肥料をまきます。(卵を使ったものとEM菌が入ったものの二種類)



トラクターが通ってない所 トラクターが通った所
土がほぐされていることが分かるかな？



上が卵、下がEM菌のぼかし肥料です。EM菌の方は、ワインやレーズンのような、ほんのり良い香りがしました。

その②～4月19日（日）～

村田先生と高野先生が英俊さんの家で、稲の種まきを手伝ってきました！
近くの農家の方もたくさん手伝いに来ていて、合計10人以上で作業をしました。

使う機械は、この『うすまきオート^{はしゆき}播種機』



ここから播種トレイをセットすると…



トレイが自動で運ばれていきます！！



①を通るときに、上のパイプから水が出て土全体を湿らせます。通る前と後でぬれているのが分かるかな？



②を通ると、上から種もみが落ちて、土の上にまかれます。すき間がないように、最後は人の目でチェックします。



最後に、③を通ると上から土がかけられます。そして、ブラシが回転する④を通ると余分な土が落とされて…



完成！

これを何枚作ったかというところ…？



なんと
686枚
！！！！
全部運び終わって
高野先生も大喜び
(9時～15時までかかりました！)

その③～4月23日（木）～

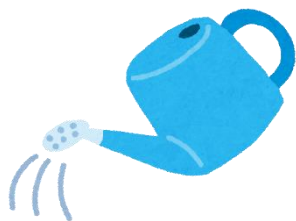
そして、今日英俊さんから播種トレイを一枚いただき、学校でも苗を育てることになりました！中廣先生に協力してもらって、みんなで観察できるように、5年生の教室に設置しました！



日当たりの良い
ところにおいて、



水をあげて、保温
のために新聞紙
をかけました。



学校に来たら、
みんなで大切に
育てようね！

