

INTERFACE

仙台市立仙台青陵中等教育学校

第4学年 学年通信

インターフェイス

第16号 令和6年9月5日

「青陵祭大成功で終了しました！」

8月29日～31日で、青陵祭準備、校内発表、一般公開が行われました。一般公開では、1357名の方にご来校していただき、各部、学級の展示、発表を楽しんでいただきまして、ありがとうございました。

4学年の生徒は、企画、準備、運営を生徒だけで行い主体的に活動に取り組んでいました。また、文化部も夏休みから校内発表や企画展示の準備を進め、当日はどの部もすばらしい発表、展示でした。

1日目(青陵祭準備)



4年各クラスの横断幕
どれもすばらしい出来でした

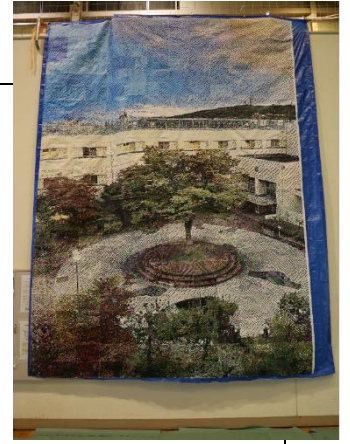
各クラス準備の様子
教室内だけではなく、廊下も装飾中



体育館で横断幕作成の様子

2日目(校内発表)

文化部校内発表の様子



全校制作のモザイクアート

3日目(一般公開)



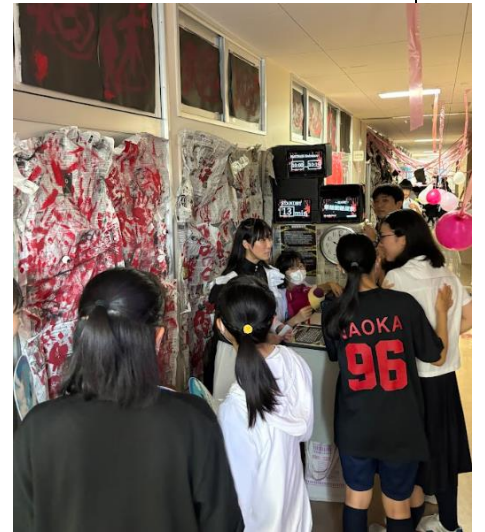
科学部にも多くの小学生が来ていました



茶道部がオーストラリアとの国際交流で来校された方々と田中校長をおもてなし



どのクラスも大盛況でした！運営も工夫されていました



有志生徒が青陵の生活などについて質問に答えるコーナーの様子



「研究論文に向けた講演会が行われました」

9月3日（火）6、7校時に、宮城教育大学教育学研究科高度教職実践専攻長本田伊克教授を講師に「論文とは一テーマ設定から考える」と題しまして、講義をしていただきました。

講義の中では、「高校で『論文』作成に取り組むことにどんな意義があるか」、「テーマの適切な設定のポイント」、さらに、研究テーマの深め方について、具体的な事例を紹介していただきながらわかりやすく説明していただきました。来週からはいよいよ、自分の研究論文のテーマを設定することになります。本田先生のお話やスライドを踏まえ、自分の研究したいテーマについての学問的・社会的な意義や先行研究の有無などを考えてみましょう。



「7月進研模試結果返却、マナビジョンで確認しましょう」

8月上旬マナビジョンに、7月進研模試の結果が掲載されました。8月23日に紙でも結果を返却しました。また、9月6日（金）には、生徒対象進路講演会で、「進研模試の結果と分析」の講話があります。自分の進路目標と現状の学力をどのように埋めていくかを再度考え、実行に移しましょう。6年生でGTZがSゾーン（難関大合格圏）に到達する生徒は、4年生～5年生の期間で成績が伸びているというデータがあります。今は、来週の考査に向けて学習に取り組んでいると思いますが、期末考査が終わった後は、11月進研模試（11/2）に向けた学習を再始動させていきましょう。11月進研模試は実施時間も長く、出題レベルも上がります。

【11月進研模試実施概要】

科目	配点	時間	出題科目・受験上の注意点
国語	100点	80分	【必答】 <input type="checkbox"/> 現代文・論理的文章 <input type="checkbox"/> 現代文・文学的文章 <input type="checkbox"/> 古文 【選択】 <input type="checkbox"/> 漢文
数学	100点	100分	【必答】数Ⅰ「数と式」「2次関数」 【選択】次の範囲より2題選択 ・2次関数（2次不等式まで）（Ⅰ） ・図形と計量（Ⅰ） ・場合の数（順列・組合せ）（A） ・図形の性質（空間図形は除く）（A）
英語	100点	80分	【選択】リスニング

9月の行事予定 予定は変更になる場合があります。

日	曜	行 事	①	②	③	④	⑤	⑥	⑦	売店	備考
1	日										
2	月	青陵祭代休									
3	火	市中体連専門部総会（新人抽選会）	8	9	10	11	12	13	総	○	
4	水		15	16	17	18	19	20	21	○	
5	木		22	23	24	25	26	27	28	○	
6	金	⑦生徒対象進路講演会「進路模試結果と分析」	29	30	31	32	33	34	行	○	
7	土										
8	日										
9	月		1	2	3	4	5	6	7	○	
10	火		8	9	10	11	12	13	総	○	
11	水	1学期末考査(3年)	15	16	17	18	19	20	21	○	
12	木	1学期末考査(前後期), 前期教科研究会②	考	考	考	/	/	/	/	×	
13	金	1学期末考査(前後期)6年保護者進路説明会	考	考	考	考	/	/	/	×	
14	土										
15	日										
16	月	敬老の日									
17	火	1学期末考査(後期)	考	考	考	/	/	/	/	×	
18	水	1学期末考査(後期)	考	考	考	/	/	/	/	×	
19	木	各種委員会	22	23	24	25	26	27	28	○	
20	金		29	30	31	32	33	34	HR	○	
21	土										
22	日										
23	月	秋分の日									
24	火	中央委員会, 4年保健講話	8	9	授	授	12	13	総	○	
25	水	職員会議	15	16	17	18	19	20	21	○	
26	木	前期教科外研究会②	22	23	24	25	26	27	28	○	
27	金	学年レクリエーション(LHR運営委員企画・運営)	29	30	31	32	33	34	HR	○	
28	土										
29	日										
30	月		1	2	3	4	5	6	7	○	

※ 10月8日(火) 15:00～ 海外研修説明会(保護者は1名の参加でお願いいたします。)できる限り参加をお願いいたします。当日は、他学年の送迎もあり駐車場の混雑が予想されます。来校の際は公共交通機関の利用のご協力をお願いいたします。

※ 第三者への公開・開示や不当な目的での使用、複写及び複製を禁じます。