

平成28年12月吉日

平成29年度  
高砂中学校 男子 新入生保護者の皆様へ

仙台市立高砂中学校 校長 柴田 裕之

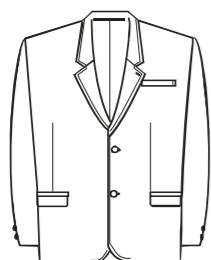
### 奨励服の採寸並びに ご予約について（ご案内）

師走の時節となりましたが、皆さまにはご健勝でお過ごしのことと存じます。  
さて、本校に入学する生徒の奨励服につきましては、下記の要領で採寸・購入申し込みを行いますのでご案内申し上げます。

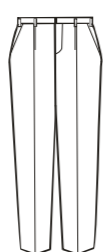
記

#### 1. 仕様

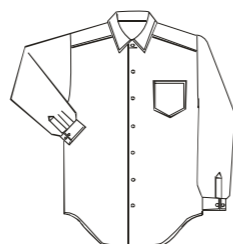
男子ブレザー



スラックス



ワイシャツ



#### 2. 採寸日・採寸場所（入学予定者は全員採寸をお願いします。）

平成28年12月19日(月) ～ 平成29年1月9日(月)までに

下記指定店にて採寸・申し込みをしてください。（期間厳守のこと）  
\*他の中学校受験または転勤が予想される方も採寸を受け、合格・転勤が決定した時点でキャンセルしてください。

縫製メーカー 宮城菅公学生服㈱ ☎022-232-5226

#### 3. 指定店（個人情報の取り扱いに関するお問い合わせ先）

- \*栄戸商店（福田町）☎258-1013
- \*さくら野百貨店 仙台店5階（駅前）☎261-6111
- \*仙台三越本館8階（一番町）☎225-7111
- \*藤崎一番町館4階（一番町）☎261-5111
- \*生協高砂駅前店（高砂）☎387-1711

※但し、生協高砂駅前店におきましては、平成29年1月7日（土）、8日（日）の2日間のみの採寸となります。採寸場所は高砂駅前店 2F 集会所・14:00～18:00の時間で採寸を承ります。

#### 4. 代金………承りの際もしくは商品お受け取りの際にお支払ください。

#### 5. お受け取り期日………平成29年2月28日（火）～ 3月5日（日）まで （夏服は5月以降のお渡しになります。）

- (注) ◆商品お渡し後のキャンセル・交換もお受け取り期間内をお願いいたします。  
◆採寸期間内に採寸されなかった方は4月1日以降のお受け取りとなります。  
◆取り扱い店によって休業日がある場合もございますのでご了承ください。  
◆お客様の個人情報につきましては、商品の製造・加工及び配送のみに利用させていただきます。また、商品お届けの都合上、メーカーからお電話でお問合せをさせていただく場合があります。なお、お客様の同意なしに業務委託先以外の第三者に開示・提供することはございません。（法令等により開示を求められた場合を除く）

### 仙台市立高砂中学校 平成29年度男子奨励服申込書（保護者控）

仙台市立	小学校	6年	組	児童氏名( )
購入希望指定店名を記入してください。		指定店名		

- お申し込みの際は太枠内をご記入の上、保護者控・指定店控の両方をご提示ください。
- 商品お受け取りの際は、保護者控をご持参ください。

	品名	サイズ	数量	本体価格（税別）	指定店記入欄	承り日
					金額（円）	
冬服	ブレザー上着			21,930		担当者
	スラックス			12,840		
	*ワイシャツ			2,650		
	ネクタイ			2,350		
	*ベルト			1,400		
	*ワイシャツ・ベルトは任意購入となります。			本体価格(税別)合計		冬服
				税込価格合計		代済 未代
夏服	夏用スラックス			12,300		夏服
	夏用半袖シャツ			2,550		代済 未代
	※夏服は任意購入となります。			本体価格(税別)合計		整理 NO,
				税込価格合計		

- 冬服は2月28日～3月5日の間に購入申し込みされた指定店でお受け取りください。
- 夏服は5月27日～6月2日の間に購入申し込みされた指定店でお受け取りください。

### 仙台市立高砂中学校 平成29年度男子奨励服申込書（指定店控）

フリガナ		保護者名	
児童氏名		現在の身長	cm
		体重	kg
住所		☎	
購入希望指定店名を記入してください。		指定店名	

	品名	サイズ	数量	本体価格（税別）	指定店記入欄	承り日
					金額（円）	
冬服	ブレザー上着			21,930		担当者
	スラックス			12,840		
	*ワイシャツ			2,650		
	ネクタイ			2,350		
	*ベルト			1,400		
	*ワイシャツ・ベルトは任意購入となります。			本体価格(税別)合計		冬服
				税込価格合計		代済 未代
夏服	夏用スラックス			12,300		夏服
	夏用半袖シャツ			2,550		
	※夏服は任意購入となります。			本体価格(税別)合計		整理 NO,
				税込価格合計		