

令和5年度

仙台市教育委員会

# 仙台市いじめ SNS相談

対象：仙台市立中学校・高等学校  
中等教育学校(前期・後期課程)  
特別支援学校(中学部・高等部)  
の生徒



いじめを含めた様々な悩みを  
一人で抱え込まずに、打ち明けてください。  
専門の相談員が、皆さんの相談にのります。

「仙台市いじめSNS相談」は、**2種類**の内容があります。  
登録手続きは裏面をご覧ください。

## SNS による相談

あなたと相談員とがやりとりをしながら、いじめのほか、  
悩んだり、苦しんだりしていることについて相談を受  
けます。



## SNS によるSOS

いじめに関する情報など、友達のことでも自分のことでも  
24時間いつでもSOSを受け付けます。  
預かったSOSは学校へ報告します。



匿名で相談やSOSの発信ができます。LINEの場合は、LINE上の登録名とプロフィール画像しか分かりません。  
また、Webチャットの場合は、一切あなたのことを特定する情報はありません。なお、あなたの身体や命に危険があると  
感じられた場合や緊急の場合は、警察などの関係機関に連絡して、あなたの安全を確保することがあります。

### 実施期間

- ・令和5年4月から令和6年3月までの毎週水曜日
- ・令和5年 4月 21日(金)～ 5月 8日(月)
- 8月 16日(水)～ 9月 6日(水)
- 10月 9日(月)～ 10月 23日(月)
- 令和6年 1月 5日(金)～ 1月 17日(水)

### 相談対応時間

- ・午後6時から午後9時(相談時間は30分以内が目安)

### 相談員

- ・臨床心理士等の資格を持っている専門家

### その他

- ・相談受付時間内であっても、相談件数が多い場合は、相談員が対応できないときがあります。
- ・相談受付時間外に相談したいことがある場合は、24時間いじめ相談専用電話を利用してください。
- ・勉強の仕方や恋愛などの相談、また、スタンプや絵文字のみの相談には、対応できないことがあります。
- ・当面の間は、LINEからWebチャットにつながり、相談やSOSを受け付けています。

### 実施期間

- ・令和5年4月1日(土)～令和6年3月31日(日)

### 対応時間 24時間

24時間いじめ相談専用電話

0120-81-2455

24時間・365日受付

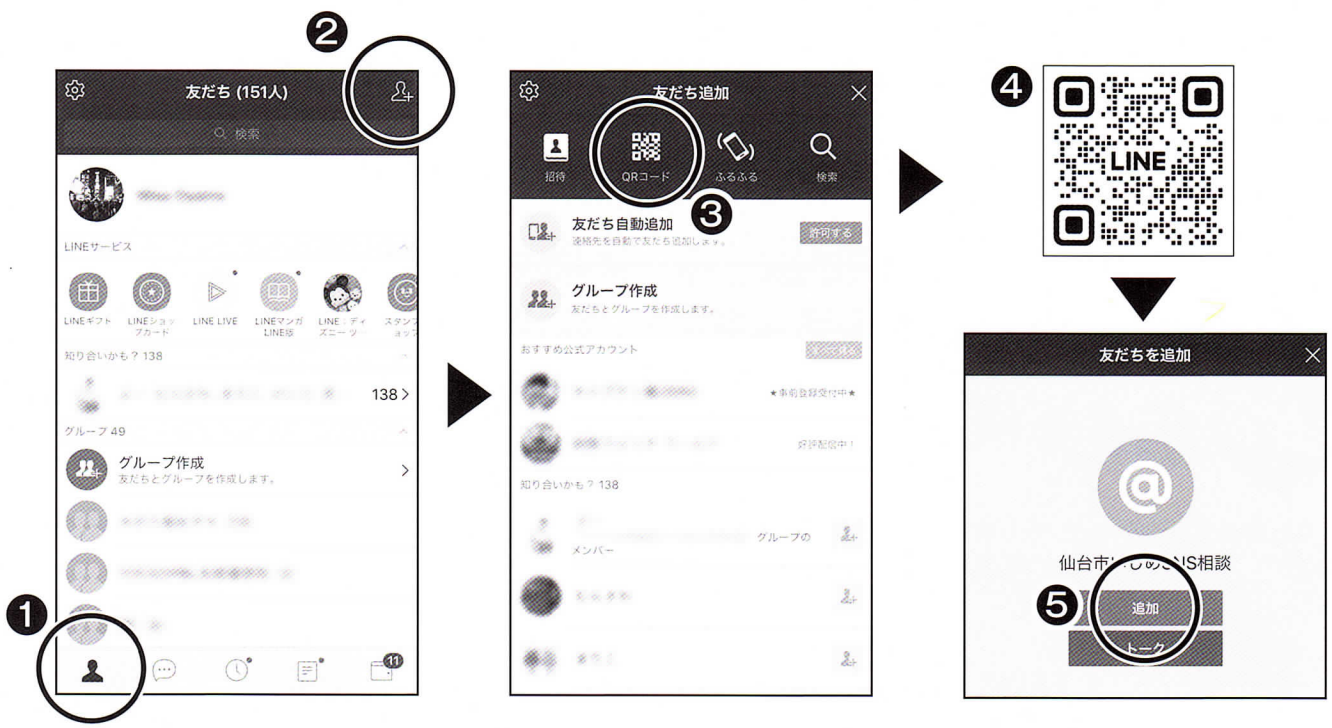


一人で悩まず  
相談してください!

# 仙台市いじめSNS相談 登録方法

## LINEの場合

LINEの友だち追加画面から、右下のQRコードを読み取って、友だちに追加しましょう。



## Webチャットの場合

下のQRコードもしくはURLからアクセスして、お気に入りやホーム画面に追加しましょう。



URL  
<https://sendai-city.school-sign.jp>

### ホーム画面に追加する方法

Androidの場合は、右上の [⋮] というボタンから「ホーム画面に追加」します。

iPhoneの場合は、Safariでページを開き、下のメニューからホーム画面に追加します。

